



同學眼中的 學校社會工作服務



編者的話

早在70年代，香港明愛已經開展學校社會工作服務，當時只是一項先導計劃。時至今日，香港明愛在全港50間中學派駐學校社工，為學生及家長提供全面的輔導服務，又為學校提供多方面支援。自2001年社署全面推行一校一社工政策，學校社工能夠全情投入於一間學校的服務，雖然工作量增多，但與學校的合作關係更緊密，接觸學生的機會也大大增加。於2019年，社署再推出一校兩社工政策，讓學校社工有更多空間提供深入輔導服務，並透過與各專業合作及與地區伙伴協作，為學校建立全面的資源網絡。

40多年來，明愛學校社會工作服務一直重視服務質素，有清楚明確的優質服務指引及承諾。學校社工重視與服務使用者同行，了解他們的需要並提供適切的服務。今期的電子期刊旨在向讀者介紹有關學校社會工作服務的各項質素標準，並分享年度服務意見諮詢聚會的點滴，總結服務使用者所提出的建議。最後，請別錯過期刊最後的部分，那部分刊登了明愛賽馬會「源·點」家校心靈支援服務及各學校駐校社工所安排的活動服務花絮。

服務質素標準簡介

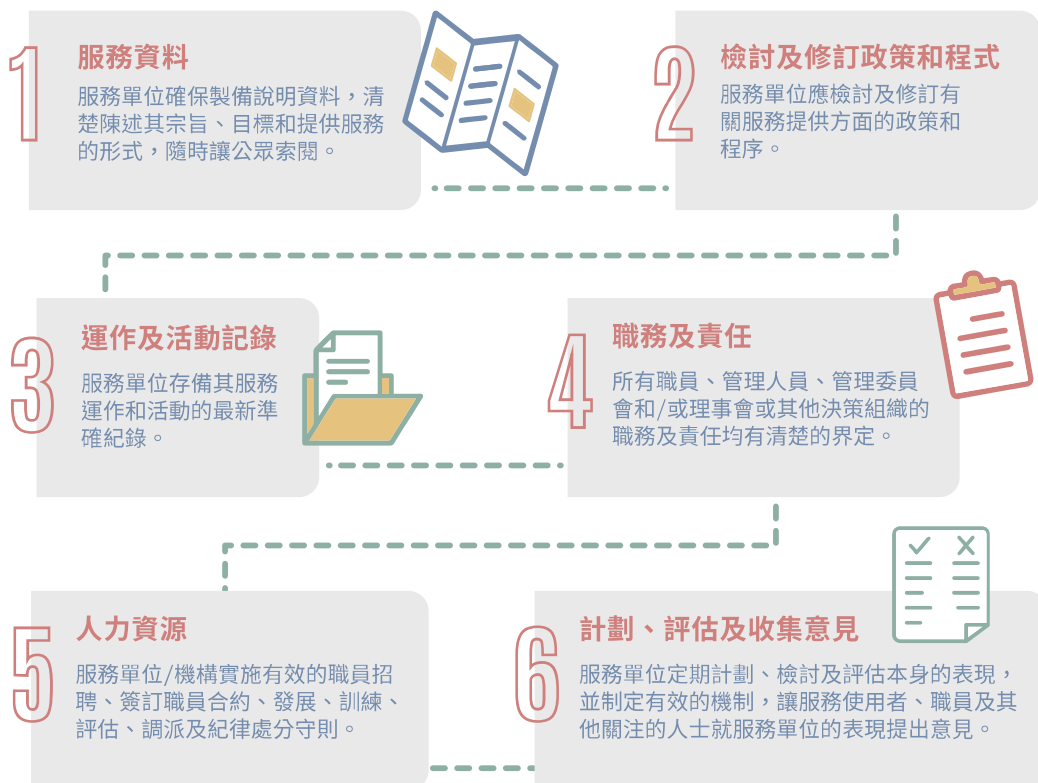
Service Quality Standards

目的和簡述

由社會福利署提出的「服務質素標準」(Service Quality Standards, 下稱SQS) 訂明服務單位在管理和提供服務方面應達到的質素水平，而明愛中學學校社會工作服務作為受社會福利署資助的單位，服務亦需符合由社會福利署所訂出的標準。

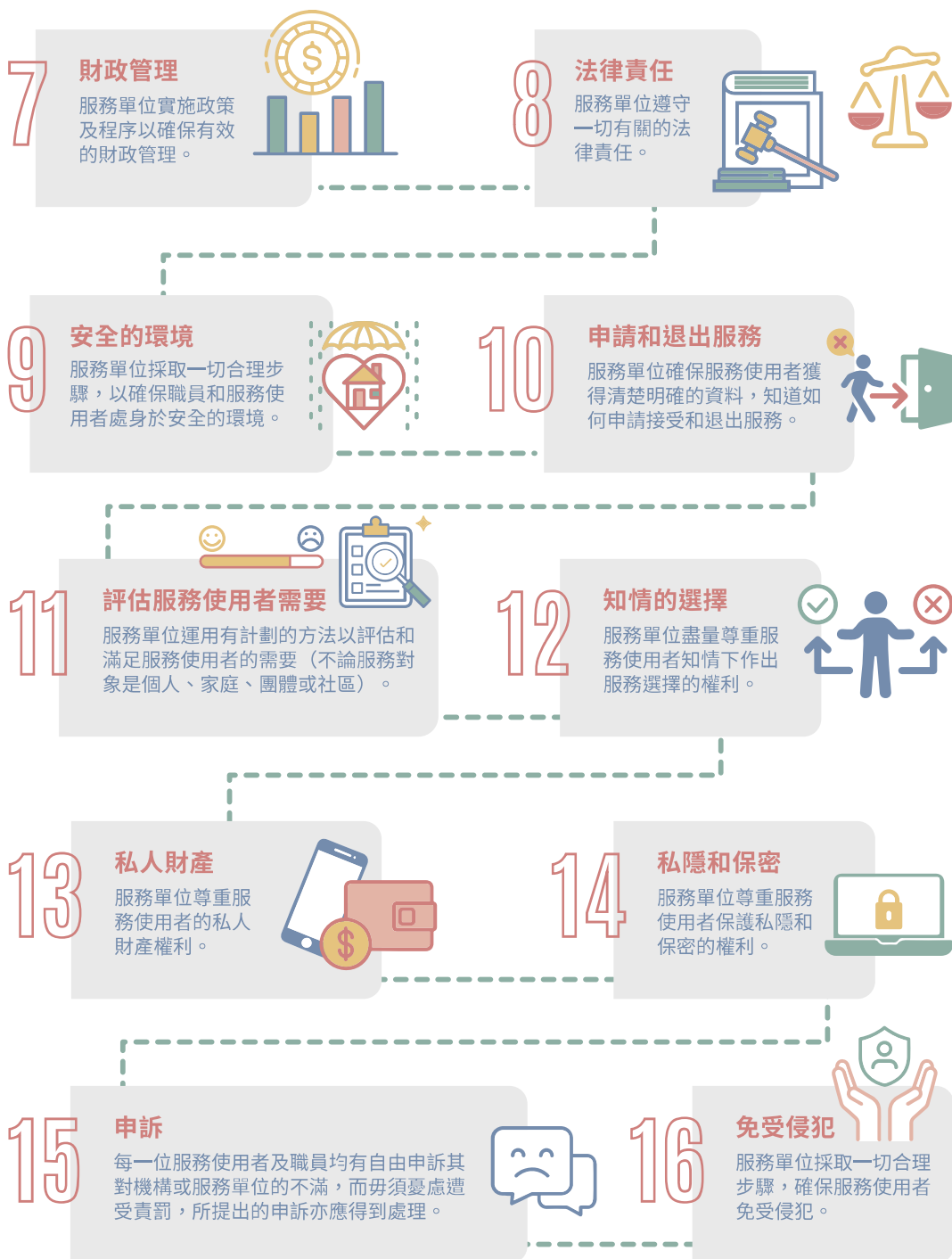
社會福利署基於福利服務的四大核心價值原則：一. 資料提供、二. 服務管理、三. 對服務使用者的需要及四. 尊重服務使用者的權利，來釐定16項的服務質素標準。

現時每項服務質素標準均有一套「準則」及「評估指標」說明。明愛中學學校社會工作服務根據其服務特性，明確制訂出合適的政策和程序來推行這16項服務質素標準。學校社工每年均會制訂年度工作計劃，並定期透過年度服務檢討及策劃會議、服務使用者諮詢會議、問卷、面談、日常接觸等方式，來收集服務使用者意見，藉此改善其服務質素並修訂其工作計劃。



服務質素標準簡介

Service Quality Standards



本年度，我們在2022年8月8日舉行了一節線上形式的服務意見諮詢聚會，當中邀請了26位來自9間學校的學生參與。活動當日社工透過影片，問答環節和小遊戲等形式向學生們介紹了明愛中學學校社會工作服務及提供與服務有關的服務質素標準，包括標準六，十，十一，十二，十三，十四，十五及十六，讓學生更了解我們服務的專業性以及他們作為服務使用者的權利。

活動尾聲時，社工亦有收集學生們對是次活動和以往接受服務或參與活動的印象、意見及建議，用作改善來年服務的表現，以及提昇服務質素之用。

參與者對服務的意見和建議



問題1 你係喺邊到認識或者知道學校社工提供嘅活動或者服務內容㗎？



姑娘阿Sir有時會係小息嚟課室或者走廊派下**宣傳單張**邀請我哋參加。



中一嘅時候，有啲**迎新活動**係姑娘阿Sir負責帶嘅，所以嗰陣已經認識佢地喇。開學之後，有時我都會搵下佢哋。



仲有呀，佢哋會係班主任堂或者活動堂嚟我哋課室**宣傳**同介紹佢哋嘅**活動**同**服務**。



我自己就因為讀書壓力大，所以由**老師介紹**下就去見下姑娘。



姑娘阿Sir都會**好主動**係學校**唔同地方**接觸學生，有時候會係社工室開下boardgame同大家一齊玩，之後有時候就會留低同佢哋傾下計。



我嘅小學嘅時候就開始有接觸社工，所以喺開左學之後，都有**主動搵吓**社工。

問題2

你會建議學校社工點樣接觸學生，同鼓勵同學用學校社工輔導服務又或者參加社工舉辦嘅活動？



其實有時候我覺得，如果學生有需要，自然就會去見社工。



我建議試吓推行大哥哥大姐姐計劃，係朋輩方面入手，又可以接觸多啲同學，順便邀請大家參加活動。



我建議姑娘阿SIR可以試吓主動接觸學習表現差啲嘅同學，因為佢哋都好有需要。

問題3

未參與過學校社工提供嘅活動或接觸學校社工之前，你對學校社會工作服務有咩印象呀？

普遍對社工嘅印象都好nice。



我認識嘅社工都好友善、真誠同埋都好熱心。



有啲社工比較嚴格同長氣，例如，我知道有啲朋友遲到/有時唔返學會比姑娘話吓或者捉左去傾吓計，不過都知道姑娘係為咗我哋著想，想我哋有返啲責任心。



舊時會認為係有情緒、家庭問題嘅同學先會去搵社工，但接觸之後，我發現其實社工嘅工作係提供多方面嘅協助，例如協助學生發掘自己嘅強弱項同埋興趣。

問題4

你第一次接觸學校社工服務嘅時候，對佢哋有啲咩印象呀？

Fun to chat，同姑娘傾計簡單直接又開心。



我覺得好似識咗個較為成熟嘅新朋友。

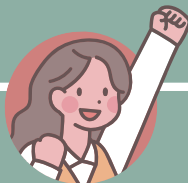


? 問題5

你覺得參與學校社工活動或者接受服務帶比你最大得著係咩呀？活動/服務有冇切合到你嘅需要？



So Far 我學校社工提供嘅服務同埋活動都好適合我，令我覺得更開心。



我特別想講嘅係上畫上完堂之後，有得係下畫參加吓放鬆/減壓嘅活動，令我感覺好啱，心情都舒暢啱。



無論係手工班、皮革活動都超級好玩，又可以學習到一啲新技能。



喺之前參與活動有機會認識到學校社工，再之後有份幫佢哋手搞下活動。而最近疫情關係，社工多咗準備心理健康方面嘅活動，我都有幫下手，令我自己覺得可以發揮所長。




令我最印象深刻嘅係社工可以協助學生開放自己，有咩事都可以放心同佢哋分享。



服務簡介

香港明愛家庭服務獲香港賽馬會慈善信託基金捐助，於中、小學及社區開展明愛賽馬會「源·點」家校心靈支援服務，為香港近年因疫情而導致生活及教學受困擾的中、小學學生、家長、學校及公眾提供服務。誠邀大家前來參與不同工作坊，好好關顧自己、安定下來，活動包括：

尋源系列 —— 自我覺察

- 靜觀 
- 啡療 

情源系列 —— 促進連結

- 親子活動 
- 師友計劃 

源滿系列 —— 情緒調節

- 表達藝術活動 
- 輔導服務 

更多活動資料及報名方法可瀏覽本中心網頁或社交平台。



歡迎掃瞄下面QR code, 追蹤我們的網站和專頁，
以便第一時間收到我們的最新消息！



「源·點」中心(Hub)活動



「指尖上的藝術」和諧粉彩體驗工作坊

📍 地點：「源·點」中心

👤 服務對象：公眾人士

當日活動狀況：透過以手指尖蘸起磨細後的乾粉彩作畫，欣賞自己擦出的色彩，讓參加者專注在畫作上，療癒自我。



五感療癒盒子

📍 地點：「源·點」中心

👤 服務對象：公眾人士

當日活動狀況：透過製作擴香石及擺放五感安定的物件，鼓勵參加者實踐五感身心安定於日常生活當中。



桌遊小組

📍 地點：「源·點」中心

👤 服務對象：中學生

當日活動狀況：參加者透過不同類型的桌遊，考驗個人策略及團隊智慧，促進社交智慧及自我欣賞。

參加者在過程中與人溝通協商及表達感受，表示發現了自己平時不為意的品格優勢！



「解憂時光」手沖咖啡體驗工作坊

📍 地點：「源·點」中心

👤 服務對象：公眾人士

當日活動狀況：參加者體驗手沖咖啡的過程，再運用手沖後的咖啡及咖啡渣即興繪畫，運用想像力及接觸自己內在的感受。從活動中舒緩日常壓力及學習安頓身心。

入校服務



教師手沖咖啡舒壓工作坊

- 📍 地點：梁式芝書院
- 👤 服務對象：教師

當日活動狀況：教師體驗手沖咖啡的過程，再運用想像力，以咖啡及咖啡渣即興繪畫，接觸自己內在的感受。從活動中舒緩日常工作壓力及學習安頓身心。



「逆講故事」一人一故事劇場講座

- 📍 地點：獻主會聖母院書院
- 👤 服務對象：中一生

當日活動狀況：學生於新學年初參與「一人一故事劇場」互動演出，以「新校適應」為題，分享個人故事及經歷，從中加深人與人之間連繫。活動讓學生更快樂地投入中學的學習生活。



「我與孩子」靜觀溝通管教家長小組

- 📍 地點：香港仔聖伯多祿天主教小學
- 👤 服務對象：小學生家長

當日活動狀況：家長體驗靜觀（身體掃描）練習，覺察身體及觀看情緒，學會以不批判的形式了解自己，感受當下。

綜合家庭服務

「與情緒共舞」家長體驗小組

- 📍 地點：明愛粉嶺綜合家庭服務中心
- 👤 服務對象：小學生家長

當日活動狀況：家長正在製作蒜頭花，透過撕開蒜瓣，細心留意這個動作為視覺、聽覺及觸覺帶來的療癒感。原來日常用來炒菜的蒜頭，亦可搖身一變成爲美麗的作品。



「與情緒共舞」家長體驗小組

- 📍 地點：明愛東頭綜合家庭服務中心
- 👤 服務對象：家長

當日活動狀況：家長正在體驗靜觀（身體掃描）練習，覺察身體及觀看情緒，學會以不批判的形式了解自己，感受當下。



「與情緒共舞」家長體驗小組

- 📍 地點：明愛粉嶺綜合家庭服務中心
- 👤 服務對象：小學生家長

當日活動狀況：家長透過禪繞藝術，感受筆尖與畫紙觸碰、看着圖案重覆畫出來時當下的感覺。伴隨着音樂，家長們可暫時放下煩惱，清空腦袋，好好感受此時此刻的me-time。





明愛學校社會工作服務
Caritas School Social Work Service

編輯小組

彭淑貞姑娘 - 牛頭角
蕭駿謙先生 - 牛頭角
陸映彤姑娘 - 牛頭角

曾紀元姑娘 - 九龍
黃冠英小姐 - 九龍
陳秀敏姑娘 - 沙田

梁家熙姑娘 - 堅道
陳麗珠姑娘 - 新界西
陳諾琛姑娘 - 香港仔

督印人

林綺雲女士

出版日期

2023年1月

認識更多明愛家庭服務



明愛家庭服務網頁



明愛學校社會服務網頁



明愛學校社會工作服務
家長網上教育



CARITAS_SIESTA

明愛堅道學校社會工作服務
香港堅道明愛大廈132號室
電話：2523 0060
傳真：2522 2866

明愛九龍學校社會工作服務
九龍界限街134號A座1及2樓
電話：3705 7580
傳真：2794 3320

明愛沙田學校社會工作服務
九龍界限街134號A座1及2樓
電話：3619 3223
傳真：3956 2148

明愛香港仔學校社會工作服務
香港仔田灣街22號2樓215室
電話：3585 7460
傳真：3585 7114

明愛牛頭角學校社會工作服務
九龍牛頭角安德道1號地下
電話：2750 2729
傳真：2755 4423

明愛新界西學校社會工作服務
新界屯門海榮路22號屯門
中央廣場22樓2209室
電話：3703 5811
傳真：3615 0949